

**РЕЕСТР ОБЪЕКТОВ СОЦИАЛЬНОЙ ИНФРАСТРУКТУРЫ И УСЛУГ  
в приоритетных сферах жизнедеятельности инвалидов и других МГН**

Часть 1

1. Общие сведения об объекте							2. Характеристика деятельности (по обслуживанию населения)			
№№ п/п	Наименование (вид) ОСИ	Адрес ОСИ	№ паспорта доступности ОСИ	Название организации, расположенной на ОСИ	Форма собственности	Вышестоящая организация	Виды оказываемых услуг	Категории населения	Категории инвалидов	Исполнитель ИПРА (да, нет)
1	2	3	4	5	6	7	8	9	10	11
1	Муниципальное учреждение	г. Магнитогорск, пр. К. Маркса 185, директор – Куликова Ирина Федоровна, тел/факс (3519)207911	ОСИ №1 от 26.02.2024 г.	«Центр социальной помощи семье и детям г. Магнитогорска»	Муниципальная	Администрация города Магнитогорска	Социально-психологические услуги без проживания	Граждане, находящиеся в трудной жизненной ситуации	К, Г, О, С, У	нет

**Примечание:** Внутренняя структура Реестра ОСИ (разделы по строкам) формируется в виде сгруппированного списка по основным (приоритетным) сферам жизнедеятельности инвалидов и других МГН:

1 раздел – объекты здравоохранения

2 раздел - объекты образования

3 раздел - объекты социальной защиты населения

4 раздел - объекты физической культуры и спорта

5 раздел - объекты культуры

6 раздел – объекты связи и информации

7 раздел – объекты транспорта и дорожно-транспортной инфраструктуры

8 раздел – жилые здания и помещения

9 раздел - объекты потребительского рынка и сферы услуг

10 раздел – места приложения труда (специализированные предприятия и организации, специальные рабочие места для инвалидов)

**РЕЕСТР ОБЪЕКТОВ СОЦИАЛЬНОЙ ИНФРАСТРУКТУРЫ И УСЛУГ  
в приоритетных сферах жизнедеятельности инвалидов и других МГН**

**Часть 2**

3. Состояние доступности объекта				4. Управленческое решение					
№№ п/п	Вариант обустройства объекта <sup>1</sup>	Состояние доступности (в т.ч. для различных категорий инвалидов) <sup>2</sup>	Нуждаемость и очередность адаптации	Виды работ по адаптации <sup>3</sup>	Плановый период (срок) исполнения	Ожидаемый результат (по состоянию доступности) <sup>4</sup>	Дата контроля	Результаты контроля <sup>5</sup>	Дата актуализации информации на Карте доступности субъекта РФ
1	12	13	14	15	16	17	18	19	20
1	«Б»	ДУ	Нуждается (первая очередь)	Текущий ремонт	2024 г.	ДП-В	2024 г.	ДП-В	26.02.2024 г.

1-указывается один из вариантов: «А», «Б»

2- указывается: ДП-В - доступен полностью всем; ДП-И (К, О, С, Г, У) - доступен полностью избирательно (указать, каким категориям инвалидов); ДЧ-В - доступен частично всем; ДЧ-И (К, О, С, Г, У) – доступен частично избирательно (указать категории инвалидов); ДУ - доступно условно, ВНД – недоступно;

3- указывается один из вариантов (видов работ): не нуждается; ремонт (текущий, капитальный); индивидуальное решение с ТСР; технические решения невозможны – организация альтернативной формы обслуживания

4- указывается: ДП-В - доступен полностью всем; ДП-И (К, О, С, Г, У) - доступен полностью избирательно (указать, каким категориям инвалидов); ДЧ-В - доступен частично всем; ДЧ-И (К, О, С, Г, У) – доступен частично избирательно (указать категории инвалидов); ДУ - доступно условно

5- дается оценка результата исполнения плановых мероприятий в сравнении с ожидаемыми результатами (по состоянию доступности) – аналогично гр.17

СОГЛАСОВАНО

Председатель  
Местной общественной  
организации инвалидов  
Орджоникидзевского района  
г. Магнитогорска ЧООО ВОИ  
Уржумов С.М.  
«12» 02 2024г.



УТВЕРЖДАЮ  
Директор Центра



И.Ф. Куликова  
2024г.

**ПАСПОРТ ДОСТУПНОСТИ**  
**объекта социальной инфраструктуры (ОСИ)**  
**№ 1**

**1. Общие сведения об объекте**

- 1.1. Наименование (вид) объекта: объект социальной защиты населения
- 1.2. Адрес объекта: 455038, Челябинская обл., г. Магнитогорск, пр. К. Маркса, 185
- 1.3. Сведения о размещении объекта:
  - отдельно стоящее здание        -        этажей,        -        кв.м.
  - часть здания        -        этажей (или на   1   этаже), 248,8 кв.м.
  - наличие прилегающего земельного участка (да, нет); - кв.м
- 1.4. Год постройки здания 1987, последнего капитального ремонта 2006
- 1.5. Дата предстоящих плановых ремонтных работ: текущего – 11.2024 г., капитального -

**сведения об организации, расположенной на объекте**

- 1.6. Название организации (учреждения), (полное юридическое наименование – согласно Уставу, краткое наименование) Муниципальное учреждение «Центр социальной помощи семье и детям города Магнитогорска» (МУ «Центр социальной помощи»)
- 1.7. Юридический адрес организации (учреждения) 455000, Челябинская обл., г. Магнитогорск, пр. Металлургов, 6/1.
- 1.8. Основание для пользования объектом (оперативное управление, аренда, собственность)
- 1.9. Форма собственности (государственная, негосударственная)
- 1.10. Территориальная принадлежность (федеральная, региональная, муниципальная)
- 1.11. Вышестоящая организация (наименование) Администрация города Магнитогорска
- 1.12. Адрес вышестоящей организации, другие координаты 455000, Челябинская обл., г. Магнитогорск, пр. Ленина, 72

**2. Характеристика деятельности организации на объекте (по обслуживанию населения)**

- 2.1 Сфера деятельности (здравоохранение, образование, социальная защита, физическая культура и спорт, культура, связь и информация, транспорт, жилой фонд, потребительский рынок и сфера услуг, другое)  
Социальная защита.
- 2.2 Виды оказываемых услуг социально - психологические услуги без проживания.
- 2.3 Форма оказания услуг: (на объекте, с длительным пребыванием, в т.ч. проживанием, на дому, дистанционно)
- 2.4 Категории обслуживаемого населения по возрасту: (дети, взрослые трудоспособного возраста, пожилые; все возрастные категории)
- 2.5 Категории обслуживаемых инвалидов: инвалиды, передвигающиеся на коляске, инвалиды с нарушениями опорно-двигательного аппарата; нарушениями зрения, нарушениями слуха, нарушениями умственного развития
- 2.6 Плановая мощность: посещаемость (количество обслуживаемых в день), вместимость, пропускная способность 45 человек.

2.7 Участие в исполнении ИПРА инвалида, ребенка-инвалида (да, нет)

### 3. Состояние доступности объекта

#### 3.1 Путь следования к объекту пассажирским транспортом

(описать маршрут движения с использованием пассажирского транспорта)

Трамвай № 7,9,16,18,19,21,29,30 (до остановки Владислава Романова),  
маршрутное такси № 7,13,15,17,31,32,33,39,40,43,45,48,50,51,53,54,56,58 (до остановки ул. Труда),  
наличие адаптированного пассажирского транспорта к объекту: Да (трамвайные вагоны с переменным уровнем пола, оснащенные пандусом).

#### 3.2 Путь к объекту от ближайшей остановки пассажирского транспорта:

3.2.1 расстояние до объекта от остановки транспорта 294 м

3.2.2 время движения (пешком) 4-6 мин

3.2.3 наличие выделенного от проезжей части пешеходного пути (да, нет),

3.2.4 Перекрестки: нерегулируемые; регулируемые, со звуковой сигнализацией, таймером; нет

3.2.5 Информация на пути следования к объекту: акустическая, тактильная, визуальная; нет

3.2.6 Перепады высоты на пути: есть, нет (описать)

Их обустройство для инвалидов на коляске: да, нет (-)

#### 3.3 Организация доступности объекта для инвалидов – форма обслуживания\*

№№ п/п	Категория инвалидов (вид нарушения)	Вариант организации доступности объекта (формы обслуживания)*
1.	<b>Все категории инвалидов и МГН</b>	<b>ДУ</b>
	<i>в том числе инвалиды:</i>	
2	передвигающиеся на креслах-колясках	ДУ
3	с нарушениями опорно-двигательного аппарата	ДУ
4	с нарушениями зрения	ДУ
5	с нарушениями слуха	ДУ
6	с нарушениями умственного развития	ДУ

\* - указывается один из вариантов: «А», «Б», «ДУ», «ВНД» вариант «А» - доступность всех зон и помещений (универсальная); вариант «Б» - выделены для обслуживания инвалидов специальные участки и помещения; вариант «ДУ» - обеспечена условная доступность: помощь сотрудника организации, либо услуги представляются на дому или дистанционно; «ВНД» - доступность не организована (временно недоступно).

#### 3.4 Состояние доступности основных структурно-функциональных зон

№№	Основные структурно-функциональные зоны	Состояние доступности, в том числе для основных категорий инвалидов**
1	Территория, прилегающая к зданию (участок)	ДЧ-И (О, С, Г, У)
2	Вход (входы) в здание	ДУ
3	Путь (пути) движения внутри здания (в т.ч. пути эвакуации)	ДЧ-И (К, О, Г, У)
4	Зона целевого назначения здания (целевого посещения объекта)	ДП-В
5	Санитарно-гигиенические помещения	ДП-И (Г, У)
6	Система информации и связи (на всех зонах)	ДП-В
7	Пути движения к объекту (от остановки транспорта)	ДП-В

\*\* Указывается: ДП-В - доступно полностью всем; ДП-И (К, О, С, Г, У) – доступно полностью избирательно (указать категории инвалидов); ДЧ-В - доступно частично всем; ДЧ-И (К, О, С, Г, У) – доступно частично избирательно (указать категории инвалидов); ДУ - доступно условно, ВНД – временно недоступно

#### 3.5. ИТОГОВОЕ ЗАКЛЮЧЕНИЕ о состоянии доступности ОСИ: ДУ.

#### 4. Управленческое решение

##### 4.1. Рекомендации по адаптации основных структурных элементов объекта

№ №	Основные структурно-функциональные зоны объекта	Рекомендации по адаптации объекта (вид работы)*
1	Территория, прилегающая к зданию (участок)	Нуждается: Ремонт текущий: - понижение бортового камня на уровень 0,015 м; - установка горизонтальной завершающей части поручня длиной 0,3 м.
2	Вход (входы) в здание	Нуждается: Ремонт текущий: - установка таблички "Вызов персонала" со шрифтом Брайля; - установка устройства съезда для преодоления дверного порога входной двери.
3	Путь (пути) движения внутри здания (в т.ч. пути эвакуации)	Нуждается: Ремонт текущий: - установка рельефного обозначение начала и окончания поручня.
4	Зона целевого назначения здания (целевого посещения объекта)	Не нуждается.
5	Санитарно-гигиенические помещения	Нуждается: Ремонт текущий туалетной комнаты: - установка таблички "Вызов персонала" со шрифтом Брайля'; - установка кнопки дистанционного вызова помощи; - установка откидного опорного поручня; - установка стационарного опорного поручня около умывальника. Технические решения по душевой комнате невозможны: Заключение Союза «Магнитогорская торгово-промышленная палата» от 15.07.2021 № 1170100050.
6	Система информации на объекте (на всех зонах)	Не нуждается.
7	Пути движения к объекту (от остановки транспорта)	Не нуждается.
8	<b>Все зоны и участки</b>	Нуждается: п.1, 2, 3, 5.

\*- указывается один из вариантов (видов работ): не нуждается; ремонт (текущий, капитальный); индивидуальное решение с ТСР; технические решения невозможны – организация альтернативной формы обслуживания

4.2. Период проведения работ 2024г.  
в рамках исполнения \_\_\_\_\_ адресной программы адаптации на 2024

(указывается наименование документа: программы, плана)

4.3 Ожидаемый результат (по состоянию доступности) после выполнения работ по адаптации  
ДП-В - \_\_\_\_\_

Оценка результата исполнения программы, плана (по состоянию доступности) \_\_\_\_\_ - \_\_\_\_\_

4.4. Для принятия решения требуется, не требуется (нужное подчеркнуть):

Имеется заключение уполномоченной организации о состоянии доступности объекта (наименование документа и выдавшей его организации, дата), прилагается

4.5. Информация размещена (обновлена) на Карте доступности субъекта РФ дата 26.02.2024  
zhit-vmeste.ru

(наименование сайта, портала)

## 5. Особые отметки

Паспорт сформирован на основании:

1. Анкеты (информации об объекте) от «26» февраля 2024 г.,

2. Акта обследования объекта: от «26» февраля 2024 г.



УТВЕРЖДАЮ

Директор Центра

И.Ф. Куликова  
«18» 02 2024 г.

**АНКЕТА**  
(информация об объекте социальной инфраструктуры)  
**К ПАСПОРТУ ДОСТУПНОСТИ ОСИ**  
№ 1

### 1. Общие сведения об объекте

- 1.1. Наименование (вид) объекта: объект социальной защиты населения  
 1.2. Адрес объекта: : 455000, Челябинская обл., г.Магнитогорск, пр. К. Маркса, 185  
 1.3. Сведения о размещении объекта:  
 - отдельно стоящее здание \_\_\_ - \_\_\_ этажей, \_\_\_ - \_\_\_ кв.м.  
 - часть здания \_\_\_ - \_\_\_ этажей (или на 1 этаже), 248,8 кв.м.  
 1.4. Год постройки здания 1987, последнего капитального ремонта 2006  
 1.5. Дата предстоящих плановых ремонтных работ: текущего – 11.2024 г., капитального -

#### сведения об организации, расположенной на объекте

- 1.6. Название организации (учреждения), (полное юридическое наименование – согласно Уставу, краткое наименование) Муниципальное учреждение «Центр социальной помощи семье и детям города Магнитогорска» (МУ «Центр социальной помощи»)  
 1.7. Юридический адрес организации (учреждения) 455000, Челябинская обл., г.Магнитогорск, пр. Металлургов, 6/1  
 1.8. Основание для пользования объектом (оперативное управление, аренда, собственность)  
 1.9. Форма собственности (государственная, негосударственная)  
 1.10. Территориальная принадлежность (федеральная, региональная, муниципальная)  
 1.11. Вышестоящая организация (наименование) Администрация города Магнитогорска  
 1.12. Адрес вышестоящей организации, другие координаты 455000, Челябинская обл., г.Магнитогорск, пр. Ленина, 72

### 2. Характеристика деятельности организации на объекте

- 2.1 Сфера деятельности (здравоохранение, образование, социальная защита, физическая культура и спорт, культура, связь и информация, транспорт, жилой фонд, потребительский рынок и сфера услуг, другое)  
Социальная защита  
 2.2 Виды оказываемых услуг социально- психологические услуги без проживания.  
 2.3 Форма оказания услуг: (на объекте, с длительным пребыванием, в т.ч. проживанием, на дому, дистанционно)  
 2.4 Категории обслуживаемого населения по возрасту: (дети, взрослые трудоспособного возраста, пожилые; все возрастные категории)  
 2.5 Категории обслуживаемых инвалидов: инвалиды, передвигающиеся на коляске, инвалиды с нарушениями опорно-двигательного аппарата; нарушениями зрения, нарушениями слуха, нарушениями умственного развития  
 2.6 Плановая мощность: посещаемость (количество обслуживаемых в день), вместимость, пропускная способность: 45 человек.  
 2.7 Участие в исполнении ИПРА инвалида, ребенка-инвалида (да, нет).

### 3. Состояние доступности объекта для инвалидов и других маломобильных групп населения (МГН)

#### 3.1 Путь следования к объекту пассажирским транспортом

(описать маршрут движения с использованием пассажирского транспорта)

Трамвай № 7,9,16,18,19,21,29,30 (до остановки Владислава Романова),

маршрутное такси № 7,13,15,17,31,32,33,39,40,43,44,45,48,50,51,53,54,56,58 (до остановки ул. Труда), наличие адаптированного пассажирского транспорта к объекту: Да (трамвайные вагоны с переменным уровнем пола, оснащенные пандусом)

#### 3.2 Путь к объекту от ближайшей остановки пассажирского транспорта:

3.2.1 расстояние до объекта от остановки транспорта 294 м

3.2.2 время движения (пешком) 4-6 мин

3.2.3 наличие выделенного от проезжей части пешеходного пути (да, нет),

3.2.4 Перекрестки: нерегулируемые; регулируемые, со звуковой сигнализацией, таймером; нет

3.2.5 Информация на пути следования к объекту: акустическая, тактильная, визуальная; нет

3.2.6 Перепады высоты на пути: есть, нет (описать)

Их обустройство для инвалидов на коляске: да, нет (-)

#### 3.3 Вариант организации доступности ОСИ (формы обслуживания)\* с учетом СП 35-101-2001

№№ п/п	Категория инвалидов (вид нарушения)	Вариант организации доступности объекта
1.	<b>Все категории инвалидов и МГН</b>	<b>ДУ</b>
	<i>в том числе инвалиды:</i>	
2	передвигающиеся на креслах-колясках	ДУ
3	с нарушениями опорно-двигательного аппарата	ДУ
4	с нарушениями зрения	ДУ
5	с нарушениями слуха	ДУ
6	с нарушениями умственного развития	ДУ

\* - указывается один из вариантов: «А», «Б», «ДУ», «ВНД» вариант «А» - доступность всех зон и помещений (универсальная); вариант «Б» - выделены для обслуживания инвалидов специальные участки и помещения; вариант «ДУ» - обеспечена условная доступность: помощь сотрудника организации, либо услуги представляются на дому или дистанционно; «ВНД» - доступность не организована (временно недоступно)

#### 4. Управленческое решение (предложения по адаптации основных структурных элементов объекта)

№ п/п	Основные структурно-функциональные зоны объекта	Рекомендации по адаптации объекта (вид работы)*
1	Территория, прилегающая к зданию (участок)	Нуждается: Ремонт текущий: - понижение бортового камня на уровень 0,015 м; - установка горизонтальной завершающей части поручня длиной 0,3 м.
2	Вход (входы) в здание	Нуждается: Ремонт текущий: - установка таблички "Вызов персонала" со шрифтом Брайля; - установка устройства съезда для преодоления дверного порога входной двери.
3	Путь (пути) движения внутри здания (в т.ч. пути эвакуации)	Нуждается: Ремонт текущий: - установка рельефного обозначение начала и окончания поручня.
4	Зона целевого назначения здания (целевого посещения объекта)	Не нуждается
5	Санитарно-гигиенические помещения	Нуждается: Ремонт текущий туалетной комнаты: - установка таблички "Вызов персонала"



		со шрифтом Брайля'; - установка кнопки дистанционного вызова помощи; - установка откидного опорного поручня; - установка стационарного опорного поручня около умывальника. Технические решения по душевой комнате невозможны: Заключение Союза «Магнитогорская торгово-промышленная палата» от 15.07.2021 № 1170100050.
6	Система информации на объекте (на всех зонах)	Не нуждается
7	Пути движения к объекту (от остановки транспорта)	Не нуждается
8.	<b>Все зоны и участки</b>	Нуждается: п.1, 2, 3, 5.

\*- указывается один из вариантов (видов работ): не нуждается; ремонт (текущий, капитальный); индивидуальное решение с ТСП; технические решения невозможны – организация альтернативной формы обслуживания

**Размещение информации на Карте доступности субъекта РФ согласовано**

*(подпись, Ф.И.О., должность; координаты для связи уполномоченного представителя объекта)*



Приложение А.4

УТВЕРЖДАЮ  
Директор Центра

И.Ф. Куликова  
«16» февраля 2024 г.

**АКТ ОБСЛЕДОВАНИЯ  
объекта социальной инфраструктуры  
К ПАСПОРТУ ДОСТУПНОСТИ ОСИ  
№ 1**

г. Магнитогорск

«16» февраля 2024г.

**1. Общие сведения об объекте**

- 1.1. Наименование (вид) объекта объект социальной защиты населения  
1.2. Адрес объекта 455000, Челябинская обл., г.Магнитогорск, пр. К. Маркса, 185  
1.3. Сведения о размещении объекта:  
- отдельно стоящее здание        -        этажей,        -        кв.м.  
- часть здания        -        этажей (или на   1   этаже), 248,8 кв.м.  
1.4. Год постройки здания 1987, последнего капитального ремонта 2006  
1.5. Дата предстоящих плановых ремонтных работ: текущего – 2024 г., капитального –  
1.6. Название организации (учреждения), (полное юридическое наименование – согласно Уставу, краткое наименование) Муниципальное учреждение «Центр социальной помощи семье и детям города Магнитогорска» (МУ «Центр социальной помощи»)  
1.7. Юридический адрес организации (учреждения) 455000 Челябинская обл. г.Магнитогорск, пр.Металлургов, 6/1.

**2. Характеристика деятельности организации на объекте**

Дополнительная информация социально- психологические услуги без проживания.

**3. Состояние доступности объекта**

**3.1 Путь следования к объекту пассажирским транспортом**

(описать маршрут движения с использованием пассажирского транспорта)

Трамвай № 7,9,16,18,19,21,29,30 (до остановки Владислава Романова),  
маршрутное такси № 7,13,15,17,31,32,33,39,40,43,45,48,50,51,53,54,56,58 (до остановки ул. Труда),  
наличие адаптированного пассажирского транспорта к объекту: Да (трамвайные вагоны с переменным уровнем пола, оснащенные пандусом)

**3.2 Путь к объекту от ближайшей остановки пассажирского транспорта:**

3.2.1 расстояние до объекта от остановки транспорта 294 м

3.2.2 время движения (пешком) 4-6 мин

3.2.3 наличие выделенного от проезжей части пешеходного пути (да, нет),

3.2.4 Перекрестки: нерегулируемые; регулируемые, со звуковой сигнализацией, таймером; нет

3.2.5 Информация на пути следования к объекту: акустическая, тактильная, визуальная; нет

3.2.6 Перепады высоты на пути: есть, нет (описать)

Их обустройство для инвалидов на коляске: да, нет (-)

### 3.3 Организация доступности объекта для инвалидов – форма обслуживания

№№ п/п	Категория инвалидов (вид нарушения)	Вариант организации доступности объекта (формы обслуживания)*
1.	<b>Все категории инвалидов и МГН</b>	ДУ
	<i>в том числе инвалиды:</i>	
2	передвигающиеся на креслах-колясках	ДУ
3	с нарушениями опорно-двигательного аппарата	ДУ
4	с нарушениями зрения	ДУ
5	с нарушениями слуха	ДУ
6	с нарушениями умственного развития	ДУ

\* - указывается один из вариантов: «А», «Б», «ДУ», «ВНД» вариант «А» - доступность всех зон и помещений (универсальная); вариант «Б» - выделены для обслуживания инвалидов специальные участки и помещения; вариант «ДУ» - обеспечена условная доступность: помощь сотрудника организации, либо услуги представляются на дому или дистанционно; «ВНД» - доступность не организована (временно недоступно)

### 3.4 Состояние доступности основных структурно-функциональных зон

№ № п/п	Основные структурно- функциональные зоны	Состояние доступности, в том числе для основных категорий инвалидов**	Приложение	
			№ на плане	№ фото
1	Территория, прилегающая к зданию (участок)	ДЧ-И (О, С, Г, У)	13	1-4
2	Вход (входы) в здание	ДУ	1-4	5-8
3	Путь (пути) движения внутри здания (в т.ч. пути эвакуации)	ДЧ-И (К, О, Г, У)	6,7	9-11
4	Зона целевого назначения здания (целевого посещения объекта)	ДП-В	14	12, 13
5	Санитарно-гигиенические помещения	ДП-И (Г, У)	8,9	14-17
6	Система информации и связи (на всех зонах)	ДП-В	11,12	18-23
7	Пути движения к объекту (от остановки транспорта)	ДП-В	10	4

\*\* Указывается: ДП-В - доступно полностью всем; ДП-И (К, О, С, Г, У) – доступно полностью избирательно (указать категории инвалидов); ДЧ-В - доступно частично всем; ДЧ-И (К, О, С, Г, У) – доступно частично избирательно (указать категории инвалидов); ДУ - доступно условно, ВНД – временно недоступно

### 3.5. ИТОГОВОЕ ЗАКЛЮЧЕНИЕ о состоянии доступности ОСИ: ДУ.

#### 4. Управленческое решение (проект)

##### 4.1. Рекомендации по адаптации основных структурных элементов объекта:

№ №	Основные структурно-функциональные зоны объекта	Рекомендации по адаптации объекта (вид работы)*
1	Территория, прилегающая к зданию (участок)	Нуждается: Ремонт текущий: - понижение бортового камня на уровень 0,015 м; - установка горизонтальной завершающей части поручня длиной 0,3 м.
2	Вход (входы) в здание	Нуждается: Ремонт текущий: - установка таблички "Вызов персонала" со шрифтом Брайля; - установка устройства съезда для преодоления дверного порога входной двери.
3	Путь (пути) движения внутри здания (в т.ч. пути эвакуации)	Нуждается: Ремонт текущий: - установка рельефного обозначение начала и окончания поручня.
4	Зона целевого назначения здания (целевого посещения объекта)	Не нуждается:
5	Санитарно-гигиенические помещения	Нуждается: Ремонт текущий туалетной комнаты: - установка таблички "Вызов персонала" со шрифтом Брайля'; - установка кнопки дистанционного вызова помощи; - установка откидного опорного поручня; - установка стационарного опорного поручня около умывальника. Технические решения по душевой комнате невозможны: Заключение Союза «Магнитогорская торгово-промышленная палата» от 15.07.2021 № 1170100050.
6	Система информации на объекте (на всех зонах)	Не нуждается.
7	Пути движения к объекту (от остановки транспорта)	Не нуждается.
8.	<b>Все зоны и участки</b>	Нуждается: п.1, 2, 3, 5.

\*- указывается один из вариантов (видов работ): не нуждается; ремонт (текущий, капитальный); индивидуальное решение с ТСР; технические решения невозможны – организация альтернативной формы обслуживания

##### 4.2. Период проведения работ 2024г.

в рамках исполнения адресной программы адаптации на 2024  
(указывается наименование документа: программы, плана)

##### 4.3 Ожидаемый результат (по состоянию доступности) после выполнения работ по адаптации ДП-В

Оценка результата исполнения программы, плана (по состоянию доступности) \_\_\_\_\_

4.4. Для принятия решения требуется, не требуется (нужное подчеркнуть): \_\_\_\_\_

4.4.1. согласование на Комиссии \_\_\_\_\_  
(наименование Комиссии по координации деятельности в сфере обеспечения доступной среды жизнедеятельности для инвалидов и других МГН)

4.4.2. согласование работ с надзорными органами (в сфере проектирования и строительства, архитектуры, охраны памятников, другое - указать) \_\_\_\_\_;

4.4.3. техническая экспертиза; разработка проектно-сметной документации - ;

4.4.4. согласование с вышестоящей организацией (собственником объекта) - ;

4.4.5. согласование с общественными организациями инвалидов - местная общественная

организация инвалидов Орджоникидзевского района г. Магнитогорска;

4.4.6. другое \_\_\_ - \_\_\_\_\_

Имеется заключение уполномоченной организации о состоянии доступности объекта (наименование документа и выдавшей его организации, дата), прилагается - .

4.7. Информация может быть размещена (обновлена) на Карте доступности субъекта РФ zhit-vmeste.ru

(наименование сайта, портала)

### 5. Особые отметки

#### ПРИЛОЖЕНИЯ:

Результаты обследования:

- |  |         |
|--|---------|
| 1. Территории, прилегающей к объекту       | на 1 л. |
| 2. Входа (входов) в здание                 | на 2 л. |
| 3. Путей движения в здании                 | на 1 л. |
| 4. Зоны целевого назначения объекта        | на 1 л. |
| 5. Санитарно-гигиенических помещений       | на 2 л. |
| 6. Системы информации (и связи) на объекте | на 1 л. |

Результаты фотофиксации на объекте \_\_\_\_\_ на 7 л.

Позатажные планы, паспорт БТИ \_\_\_\_\_ на 1 л.

Другое (в том числе дополнительная информация о путях движения к объекту)

Руководитель  
рабочей группы:

Заместитель директора по общим вопросам - Бажуров Д.А.  
(Должность, Ф.И.О.)

(Подпись)

Члены рабочей группы:

Заведующий хозяйством  
(Должность, Ф.И.О.)

Зайцева М.И.

(Подпись)

Специалист по охране труда  
(Должность, Ф.И.О.)

Кузеванов В.А.

(Подпись)

В том числе:

представители общественных  
организаций инвалидов

Председатель Урицкиной  
(Должность, Ф.И.О.)

(Подпись)

(Должность, Ф.И.О.)

(Подпись)

представители организации,  
расположенной на объекте

(Должность, Ф.И.О.)

(Подпись)

(Должность, Ф.И.О.)

(Подпись)

Управленческое решение согласовано « \_\_\_ » \_\_\_\_\_ 20\_\_ г. (протокол № \_\_\_)  
Комиссией (название). \_\_\_\_\_

**I Результаты обследования:**

**1. Территории, прилегающей к зданию (участка)**

Объект социальной защиты населения», по адресу: 455000, Челябинская обл., г.Магнитогорск, пр.К.Маркса,185.

Наименование объекта, адрес

№ п/п	Наименование функционально-планировочного элемента	Наличие элемента			Выявленные нарушения и замечания		Работы по адаптации объектов	
		есть/ нет	№ на плане	№ фото	Содержание	Значимо для инвалида (категория)	Содержание	Виды работ
1.1	Вход (входы) на территорию	есть	10,14	1-4	Завышен бортовой камень	(К)	Понижение бортового камня на уровень 0,015 м	Текущий ремонт
1.2	Путь (пути) движения на территории	есть	10,14	4	Замечаний нет	-	-	-
1.3	Лестница (наружная)	есть	1	6	Замечаний нет	-	-	-
1.4	Пандус (наружный)	есть	5	5	Отсутствует завершающая часть поручня пандуса	(К)	Установка горизонтальной завершающей части поручня длиной 0,3 м	-
1.5	Автостоянка и парковка	нет	-	-	-	-	-	-
	ОБЩИЕ требования к зоне		1, 5, 10,14	1-6	Завышен бортовой камень. Отсутствует завершающая часть поручня пандуса.	(К)	Понижение бортового камня на уровень 0,015 м. Установка горизонтальной завершающей части поручня длиной 0,3 м.	Текущий ремонт

**II Заключение по зоне:**

Наименование структурно-функциональной зоны	Состояние доступности* (к пункту 3.4 Акта обследования ОСИ)	Приложение		Рекомендации по адаптации (вид работы)** к пункту 4.1 Акта обследования ОСИ
		№ на плане	№ фото	
Территории, прилегающей к зданию (участка)	ДЧ-И (О, С, Г, У)	1, 5, 10,14	1-6	Текущий ремонт.

\* указывается: ДП-В - доступно полностью всем; ДП-И (К, О, С, Г, У) – доступно полностью избирательно (указать категории инвалидов); ДЧ-В - доступно частично всем; ДЧ-И (К, О, С, Г, У) – доступно частично избирательно (указать категории инвалидов); ДУ - доступно условно, ВНД - недоступно

\*\*указывается один из вариантов: не нуждается; ремонт (текущий, капитальный); индивидуальное решение с ТСР; технические решения невозможны – организация альтернативной формы обслуживания

Комментарий к заключению: ДЧ-И (О, С, Г, У)

**I Результаты обследования:**  
**2. Входа (входов) в здание**

Объект социальной защиты населения», по адресу: 455000, Челябинская обл., г. Магнитогорск,  
пр.К.Маркса,185.

Наименование объекта, адрес

№ п/п	Наименование функционально-планировочного элемента	Наличие элемента			Выявленные нарушения и замечания		Работы по адаптации объектов	
		есть/нет	№ на плане	№ фото	Содержание	Значимо для инвалида (категория)	Содержание	Виды работ
2.1	Лестница (наружная)	есть	1	6	Замечаний нет	-	-	-
2.2	Пандус (наружный)	есть	5	5	Отсутствует завершающая часть поручня пандуса.	(К, О, С)	Установка горизонтальной завершающей части поручня длиной 0,3 м	Текущий ремонт
2.3	Входная площадка (перед дверью)	есть	4	7	Замечаний нет	-	-	-
2.4	Дверь (входная)	есть	2	7	Отсутствует табличка "Вызов персонала" со шрифтом Брайля	(С)	Установка таблички "Вызов персонала" со шрифтом Брайля.	Текущий ремонт
2.5	Тамбур	есть	3	8	Дверной порог входной двери на 2 см выше уровня пола	(К)	Установка устройства съезда для преодоления дверного порога входной двери.	Текущий ремонт
	ОБЩИЕ требования к зоне		1-5	5-8	Отсутствует табличка "Вызов персонала" со шрифтом Брайля. Дверной порог входной двери на 2 см выше. Отсутствует завершающая часть поручня пандуса.	(К, О, С)	Установка таблички "Вызов персонала" со шрифтом Брайля. Установка устройства съезда для преодоления дверного порога входной двери. Установка горизонтальной завершающей части поручня длиной 0,3 м.	Текущий ремонт

## II Заключение по зоне:

Наименование структурно-функциональной зоны	Состояние доступности* (к пункту 3.4 Акта обследования ОСИ)	Приложение		Рекомендации по адаптации (вид работы)** к пункту 4.1 Акта обследования ОСИ
		№ на плане	№ фото	
<b>Вход в здание</b>	ДУ	1-5	5-8	Текущий ремонт.

\* указывается: **ДП-В** - доступно полностью всем; **ДП-И** (К, О, С, Г, У) – доступно полностью избирательно (указать категории инвалидов); **ДЧ-В** - доступно частично всем; **ДЧ-И** (К, О, С, Г, У) – доступно частично избирательно (указать категории инвалидов); **ДУ** - доступно условно, **ВНД** - недоступно

\*\*указывается один из вариантов: не нуждается; ремонт (текущий, капитальный); индивидуальное решение с ТСП; технические решения невозможны – организация альтернативной формы обслуживания

Комментарий к заключению: ДУ



**I Результаты обследования:**

**3. Пути (путей) движения внутри здания (в т.ч. путей эвакуации)**

Объект социальной защиты населения», по адресу: 455000, Челябинская обл., г. Магнитогорск,  
пр. К.Маркса,185.

Наименование объекта, адрес

№ п/п	Наименование функционально-планировочного элемента	Наличие элемента			Выявленные нарушения и замечания		Работы по адаптации объектов	
		есть/ нет	№ на плане	№ фото	Содержание	Значимо для инвалида (категория)	Содержание	Виды работ
3.1	Коридор (вестибюль, зона ожидания)	есть	6	11	Замечаний нет	-	-	-
3.2	Лестница (внутри здания)	есть	7	10	Отсутствует рельефное обозначение начала и окончания поручня.	(С)	Установка рельефного обозначения начала и окончания поручня.	Текущий ремонт
3.3	Пандус (внутри здания)	нет	-	-	-	-	-	-
3.4	Лифт пассажирский (или подъемник)	нет	-	-	-	-	-	-
3.5	Дверь	есть	2	9	Замечаний нет	-	-	-
3.6	Пути эвакуации (в т.ч. зоны безопасности)	есть	3,6	9,10	Замечаний нет	-	-	-
	ОБЩИЕ требования к зоне		2,3,6,7	9-11	Отсутствует рельефное обозначение начала и окончания поручня.	(С)	Установка рельефного обозначения начала и окончания поручня.	Текущий ремонт

**II Заключение по зоне:**

Наименование структурно-функциональной зоны	Состояние доступности* (к пункту 3.4 Акта обследования ОСИ)	Приложение		Рекомендации по адаптации (вид работы)** к пункту 4.1 Акта обследования ОСИ
		№ на плане	№ фото	
Пути движения внутри здания	ДЧ-И (К, О, Г, У)	2,3,6,7	9-11	Текущий ремонт.

\* указывается: ДП-В - доступно полностью всем; ДП-И (К, О, С, Г, У) – доступно полностью избирательно (указать категории инвалидов); ДЧ-В - доступно частично всем; ДЧ-И (К, О, С, Г, У) – доступно частично избирательно (указать категории инвалидов); ДУ - доступно условно, ВНД - недоступно

\*\*указывается один из вариантов: не нуждается; ремонт (текущий, капитальный); индивидуальное решение с ТСР; технические решения невозможны – организация альтернативной формы обслуживания

Комментарий к заключению: ДЧ-И (К, О, Г, У)

**I Результаты обследования:**

**4. Зоны целевого назначения здания (целевого посещения объекта)**

**Вариант I – зона обслуживания инвалидов**

Объект социальной защиты населения», по адресу: 455000, Челябинская обл., г. Магнитогорск,  
пр. К.Маркса, 185.

Наименование объекта, адрес

№ п/п	Наименование функционально-планировочного элемента	Наличие элемента			Выявленные нарушения и замечания		Работы по адаптации объектов	
		есть/нет	№ на плане	№ фото	Содержание	Значимо для инвалида (категория)	Содержание	Виды работ
4.1	Кабинетная форма обслуживания	есть	15	12, 13	Замечаний нет	-	-	-
4.2	Зальная форма обслуживания	нет	-	-	-	-	-	-
4.3	Прилавочная форма обслуживания	нет	-	-	-	-	-	-
4.4	Форма обслуживания с перемещением по маршруту	нет	-	-	-	-	-	-
4.5	Кабина индивидуального обслуживания	нет	-	-	-	-	-	-
	<b>ОБЩИЕ требования к зоне</b>		15	12, 13	Замечаний нет	-	-	-

**II Заключение по зоне:**

Наименование структурно-функциональной зоны	Состояние доступности* (к пункту 4. Акта обследования ОСИ)	Приложение		Рекомендации по адаптации (вид работы)** к пункту 4.1 Акта обследования ОСИ
		№ на плане	№ фото	
<b>Зона целевого назначения здания</b>	<b>ДП-В</b>	15	12, 13	Не нуждается

\* указывается: ДП-В - доступно полностью всем; ДП-И (К, О, С, Г, У) – доступно полностью избирательно (указать категории инвалидов); ДЧ-В - доступно частично всем; ДЧ-И (К, О, С, Г, У) – доступно частично избирательно (указать категории инвалидов); ДУ - доступно условно, ВНД - недоступно

\*\*указывается один из вариантов: не нуждается; ремонт (текущий, капитальный); индивидуальное решение с ТСР; технические решения невозможны – организация альтернативной формы обслуживания

Комментарий к заключению: ДП-В

**I Результаты обследования:**  
**4. Зоны целевого назначения здания (целевого посещения объекта)**  
**Вариант II – места приложения труда**

Наименование функционально-планировочного элемента	Наличие элемента			Выявленные нарушения и замечания		Работы по адаптации объектов	
	есть/нет	№ на плане	№ фото	Содержание	Значимо для инвалида (категория)	Содержание	Виды работ
Место приложения труда	нет	-	-	-	-	-	-

**II Заключение по зоне:**

Наименование структурно-функциональной зоны	Состояние доступности* (к пункту 3.4 Акта обследования ОСИ)	Приложение		Рекомендации по адаптации (вид работы)** к пункту 4.1 Акта обследования ОСИ
		№ на плане	№ фото	
-	-	-	-	-

\* указывается: **ДП-В** - доступно полностью всем; **ДП-И** (К, О, С, Г, У) – доступно полностью избирательно (указать категории инвалидов); **ДЧ-В** - доступно частично всем; **ДЧ-И** (К, О, С, Г, У) – доступно частично избирательно (указать категории инвалидов); **ДУ** - доступно условно, **ВНД** - недоступно

\*\*указывается один из вариантов: не нуждается; ремонт (текущий, капитальный); индивидуальное решение с ТСП; технические решения невозможны – организация альтернативной формы обслуживания

Комментарий к заключению: \_\_ - \_\_

**I Результаты обследования:**

**4. Зоны целевого назначения здания (целевого посещения объекта)**

**Вариант III – жилые помещения**

Наименование функционально-планировочного элемента	Наличие элемента			Выявленные нарушения и замечания		Работы по адаптации объектов	
	есть/нет	№ на плане	№ фото	Содержание	Значимо для инвалида (категория)	Содержание	Виды работ
Жилые помещения	нет	-	-	-	-	-	-

**II Заключение по зоне:**

Наименование структурно-функциональной зоны	Состояние доступности* (к пункту 3.4 Акта обследования ОСИ)	Приложение		Рекомендации по адаптации (вид работы)** к пункту 4.1 Акта обследования ОСИ
		№ на плане	№ фото	
-	-	-	-	-

\* указывается: ДП-В - доступно полностью всем; ДП-И (К, О, С, Г, У) – доступно полностью избирательно (указать категории инвалидов); ДЧ-В - доступно частично всем; ДЧ-И (К, О, С, Г, У) – доступно частично избирательно (указать категории инвалидов); ДУ - доступно условно, ВНД - недоступно

\*\*указывается один из вариантов: не нуждается; ремонт (текущий, капитальный); индивидуальное решение с ТСП; технические решения невозможны – организация альтернативной формы обслуживания

Комментарий к заключению:   -

**I Результаты обследования:**

**5. Санитарно-гигиенических помещений**

Объект социальной защиты населения, по адресу: 455000, Челябинская обл., г. Магнитогорск, пр.К.Маркса,185.

Наименование объекта, адрес

№ п/п	Наименование функционально-планировочного элемента	Наличие элемента			Выявленные нарушения и замечания		Работы по адаптации объектов	
		есть/нет	№ на плане	№ фото	Содержание	Значимо для инвалида (категория)	Содержание	Виды работ
5.1	Туалетная комната	есть	8	14-16	Отсутствует табличка "Вызов персонала" со шрифтом Брайля. Отсутствует кнопка дистанционного вызова помощи. Отсутствует откидной опорный поручень. Отсутствует стационарный опорный поручень около умывальника.	(К, О, С)	Установка таблички "Вызов персонала" со шрифтом Брайля. Установка беспроводной кнопки со шнуром для дистанционного вызова помощи. Установка откидного опорного поручня. Установка стационарного опорного поручня около умывальника.	Текущий ремонт.
5.2	Душевая/ванная комната	есть	9	17	Отсутствует душевая комната, оборудованная для МГН	(К, О, С)	Технические решения невозможны Заключение Союза «Магнитогорская торгово-промышленная палата» от 15.07.2021 № 1170100050	-
5.3	Бытовая комната (гардеробная)	нет	-	-	-	-	-	-
	ОБЩИЕ требования к зоне		8, 9	14-17	Отсутствует табличка "Вызов персонала" со шрифтом Брайля. Отсутствует кнопка дистанционного вызова помощи. Отсутствует откидной опорный поручень. Отсутствует стационарный опорный поручень около умывальника. Отсутствует душевая комната, оборудованная для	(К, О, С)	Установка таблички "Вызов персонала" со шрифтом Брайля. Установка беспроводной кнопки со шнуром для дистанционного вызова помощи. Установка откидного опорного поручня.  Установка стационарного опорного поручня около умывальника. Технические решения невозможны Заключение Союза	Текущий ремонт.

					МГН		«Магнитогорская торгово- промышленная палата» от 15.07.2021 № 1170100050.
--	--	--	--	--	-----	--	---

### II Заключение по зоне:

Наименование структурно- функциональной зоны	Состояние доступности* (к пункту 3.4 Акта обследования ОСИ)	Приложение		Рекомендации по адаптации (вид работы)** к пункту 4.1 Акта обследования ОСИ
		№ на плане	№ фото	
<b>Санитарно- гигиенические помещения</b>	<b>ДП-И (Г, У)</b>	8,9	14-17	Текущий ремонт.

\* указывается: **ДП-В** - доступно полностью всем; **ДП-И** (К, О, С, Г, У) – доступно полностью избирательно (указать категории инвалидов); **ДЧ-В** - доступно частично всем; **ДЧ-И** (К, О, С, Г, У) – доступно частично избирательно (указать категории инвалидов); **ДУ** - доступно условно, **ВНД** - недоступно

\*\*указывается один из вариантов: не нуждается; ремонт (текущий, капитальный); индивидуальное решение с ТСП; технические решения невозможны – организация альтернативной формы обслуживания

Комментарий к заключению: ДП-И (Г, У)

**I Результаты обследования:**

**6. Системы информации на объекте**

Объект социальной защиты населения», по адресу: 455000, Челябинская обл., г. Магнитогорск,  
пр.К.Маркса,185.

Наименование объекта, адрес

№ п/п	Наименование функционально-планировочного элемента	Наличие элемента			Выявленные нарушения и замечания		Работы по адаптации объектов	
		есть/нет	№ на плане	№ фото	Содержание	Значимо для инвалида (категория)	Содержание	Виды работ
6.1	Визуальные средства	есть	11	18, 19	Замечаний нет	-	-	-
6.2	Акустические средства	есть	12	20, 21	Замечаний нет	-	-	-
6.3	Тактильные средства	есть	12	22, 23	Замечаний нет	-	-	-
	ОБЩИЕ требования к зоне		11, 12	18-23	Замечаний нет	-	-	-

**II Заключение по зоне:**

Наименование структурно-функциональной зоны	Состояние доступности* (к пункту 3.4 Акта обследования ОСИ)	Приложение		Рекомендации по адаптации (вид работы)** к пункту 4.1 Акта обследования ОСИ
		№ на плане	№ фото	
<b>Системы информации на объекте</b>	ДП-В	11,12	18-23	Не нуждается

\* указывается: ДП-В - доступно полностью всем; ДП-И (К, О, С, Г, У) – доступно полностью избирательно (указать категории инвалидов); ДЧ-В - доступно частично всем; ДЧ-И (К, О, С, Г, У) – доступно частично избирательно (указать категории инвалидов); ДУ - доступно условно, ВНД - недоступно

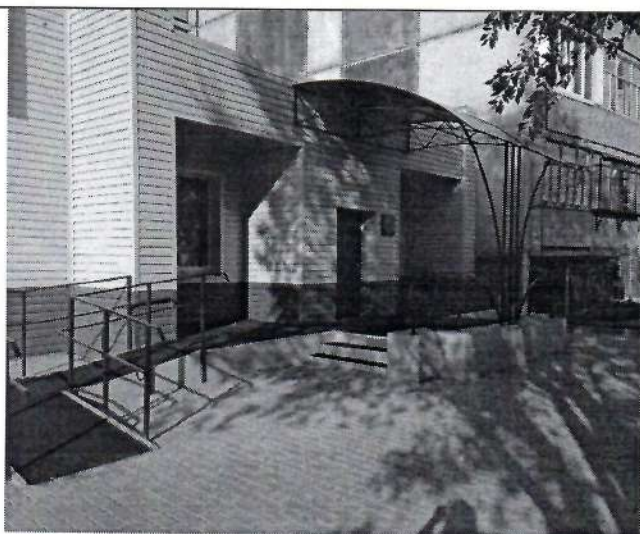
\*\*указывается один из вариантов: не нуждается; ремонт (текущий, капитальный); индивидуальное решение с ТСП; технические решения невозможны – организация альтернативной формы обслуживания

Комментарий к заключению: ДП-В

**Фотофиксация**

**1. Территория, прилегающая к зданию (участок)**

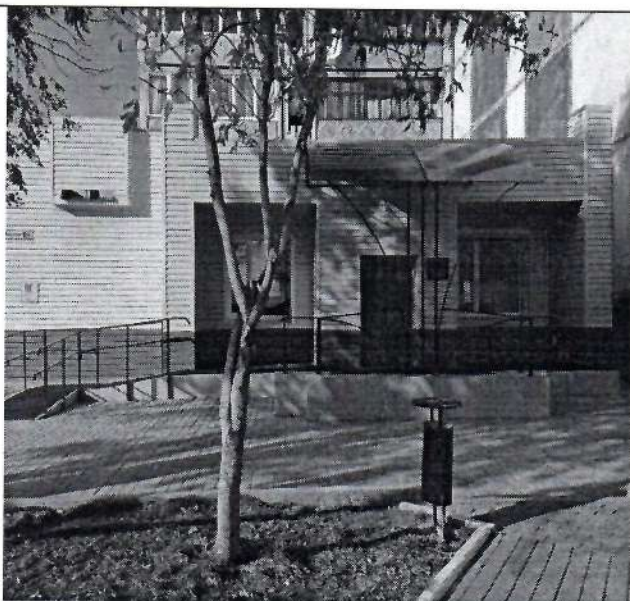
**Фото №1**



**Фото №2**



**Фото №3**



**Фото №4**





## 2. Вход (входы) в здание

Фото №5  
«Пандус»

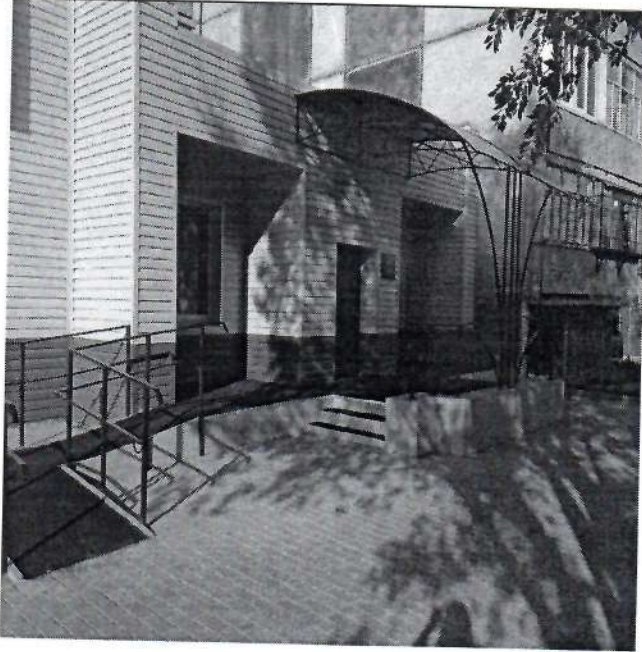


Фото №6  
«Лестница наружная»

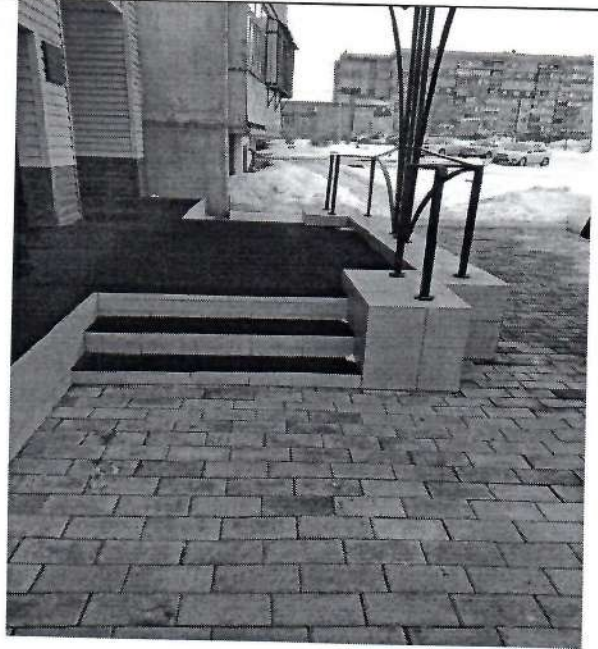


Фото №7  
«Дверь входная»

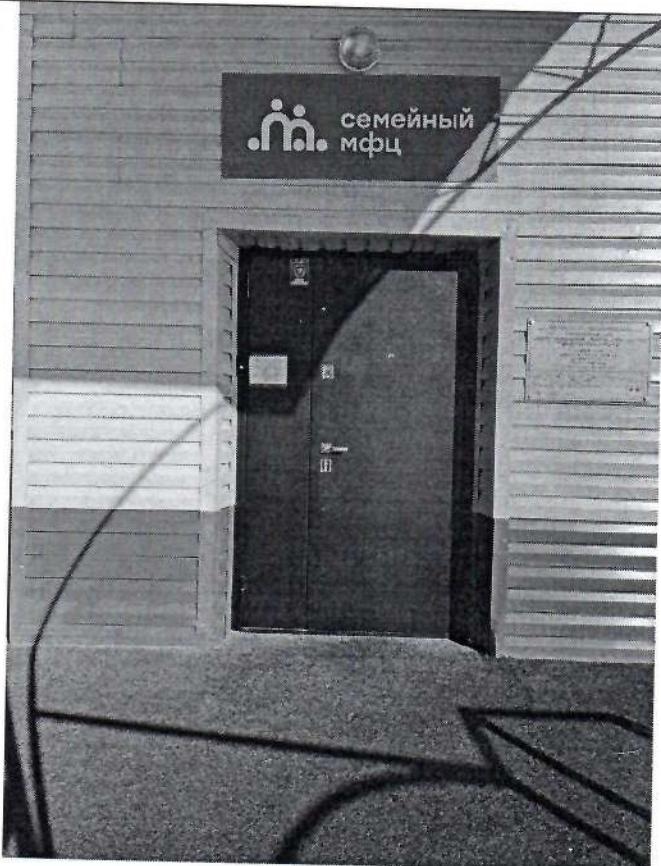
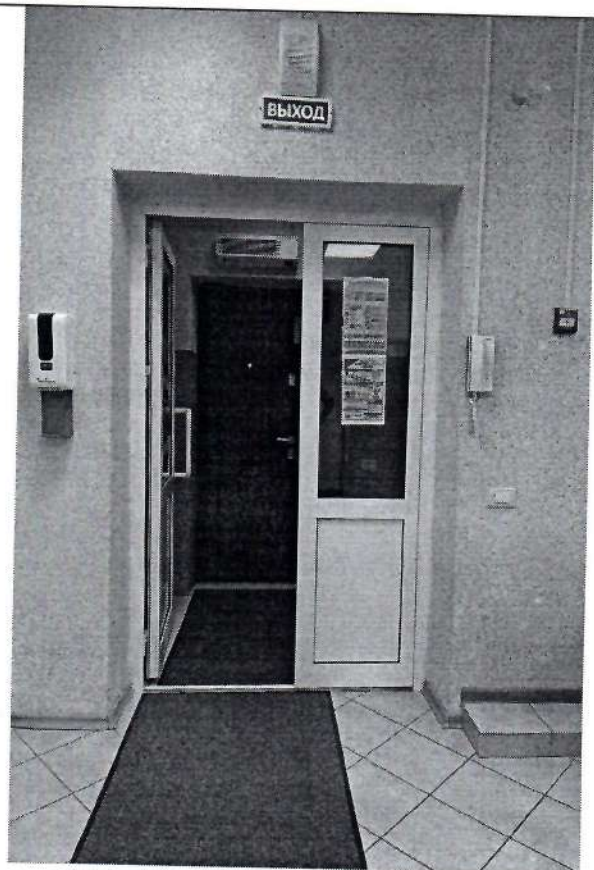
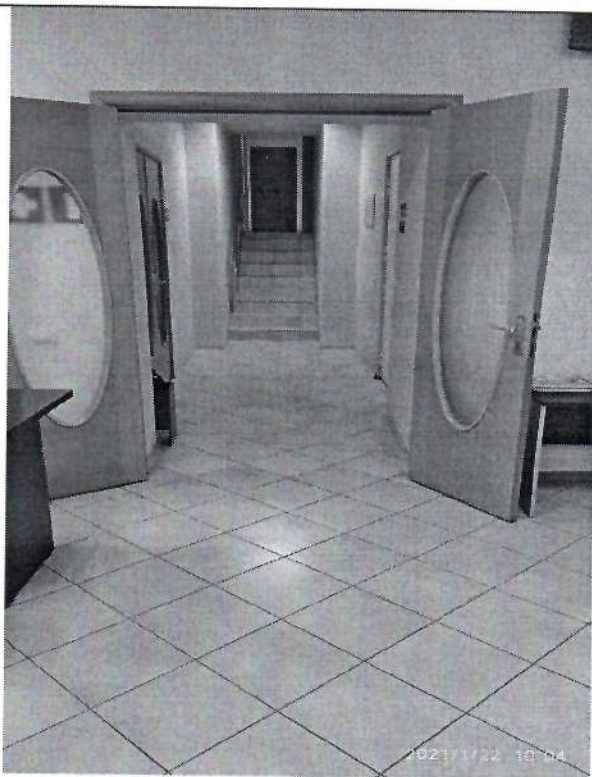


Фото №8  
«Тамбур»



### 3. Путь (пути) движения внутри здания (в т.ч. пути эвакуации)

**Фото №9**  
**«Дверь»**



**Фото №10**  
**«Лестница внутри здания»**

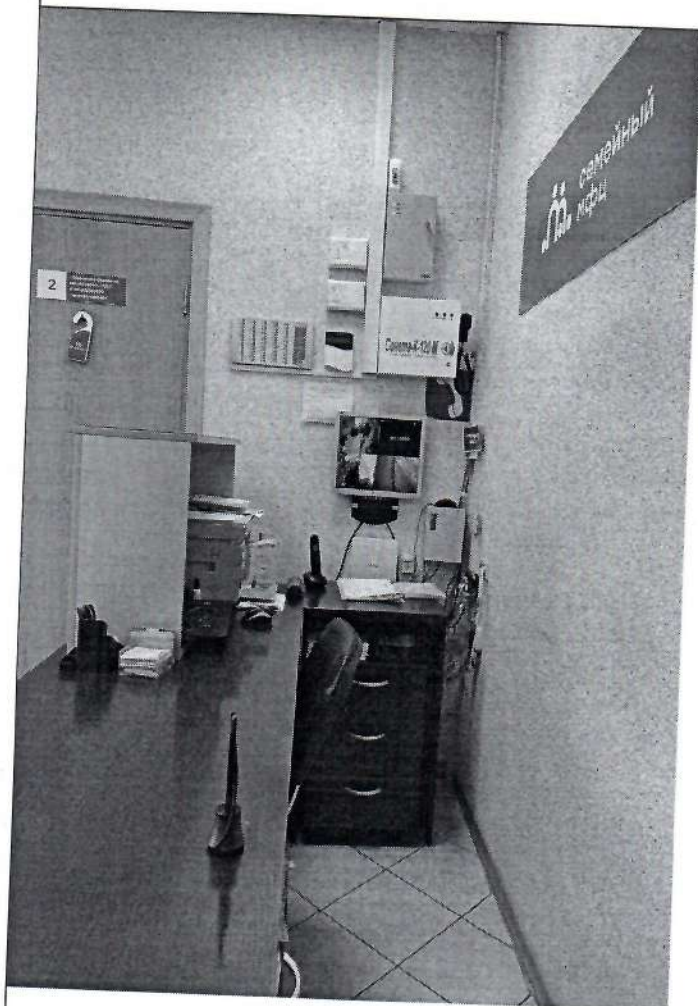


**Фото №11**  
**«Вестибюль»**

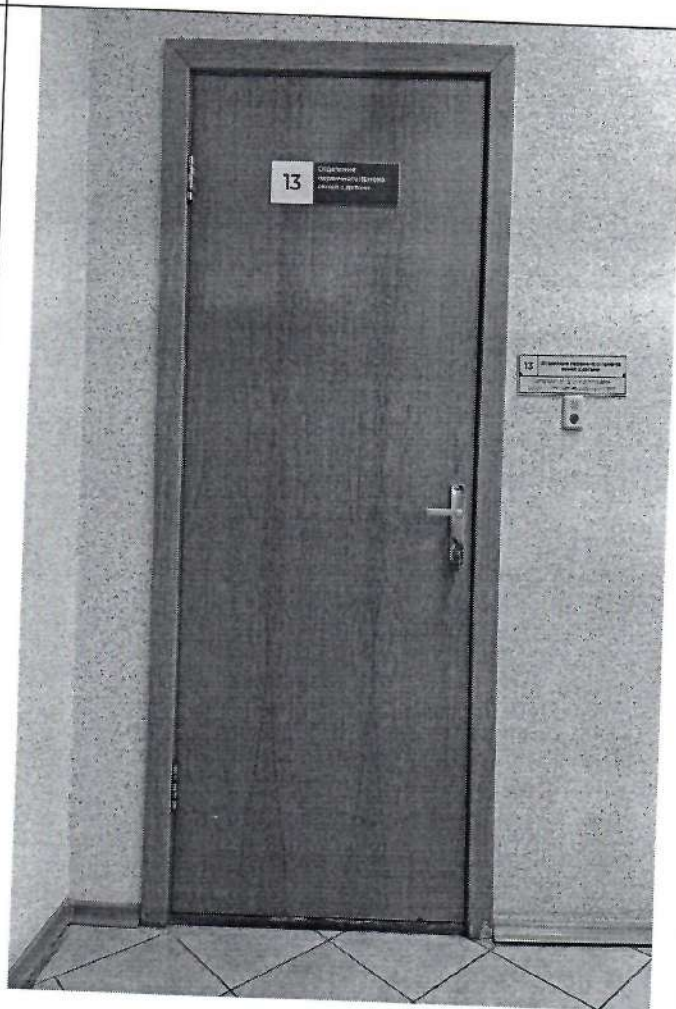


**4. Зона целевого назначения здания (целевого посещения объекта)**

**Фото №12  
«Ресепшн»**



**Фото №13  
«Кабинет приема»**

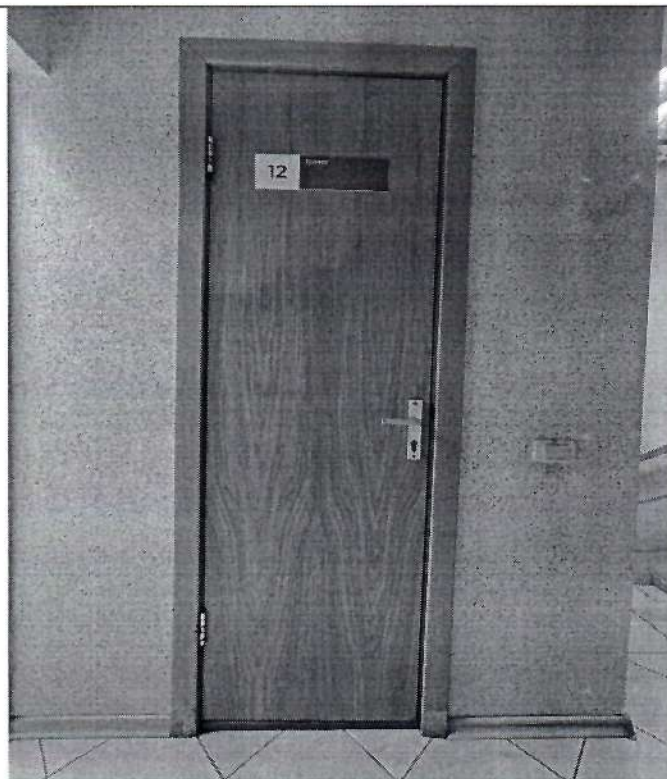


## 5. Санитарно-гигиенические помещения

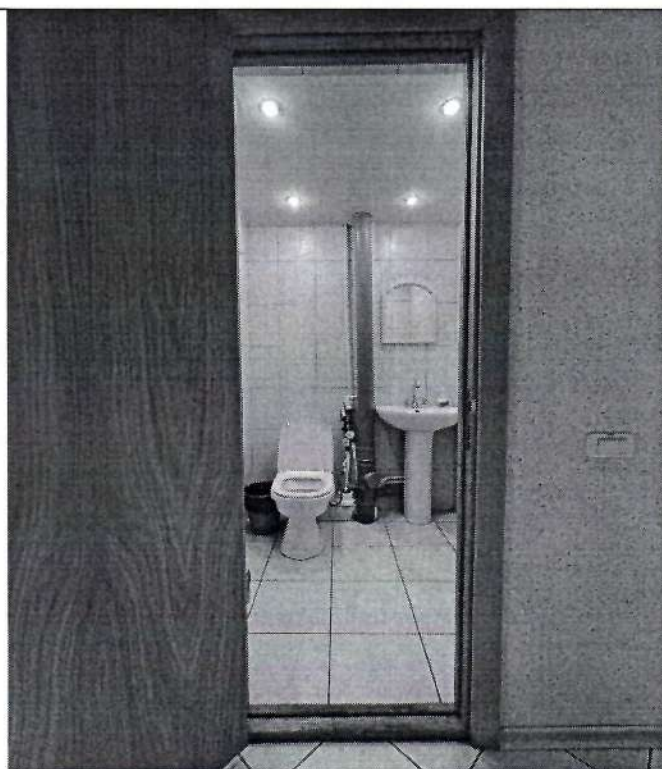
**Фото №14**  
«Проход к туалетной комнате»



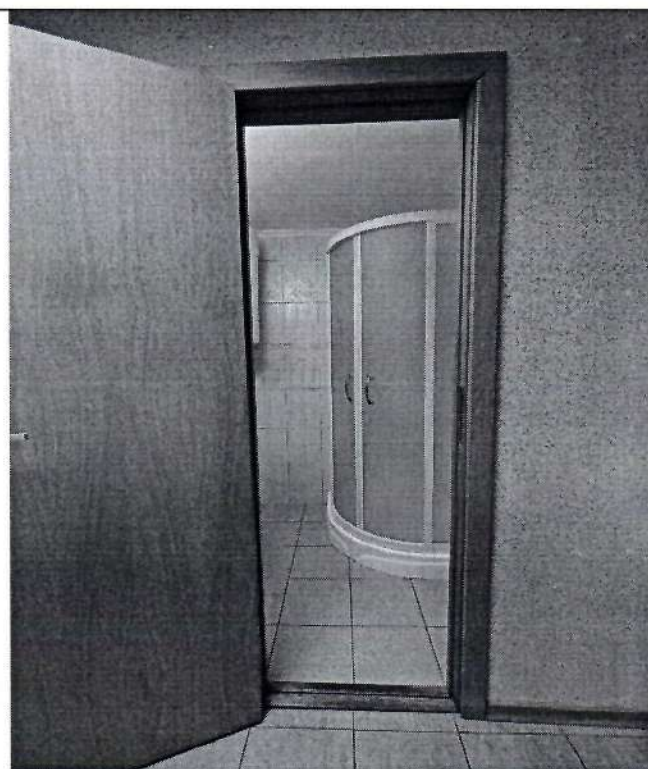
**Фото №15**  
«Дверь в туалетную комнату»



**Фото №16**  
«Туалетная комната»



**Фото №17**  
«Душевая комната»



## 6. Система информации на объекте

### 6.1. Визуальные средства

Фото №18  
«Табличка учреждения»



Фото №19  
«Контрастная маркировка»



### 6.2. Акустические средства

Фото №20  
«Говорящая информационная табличка «Нотт»

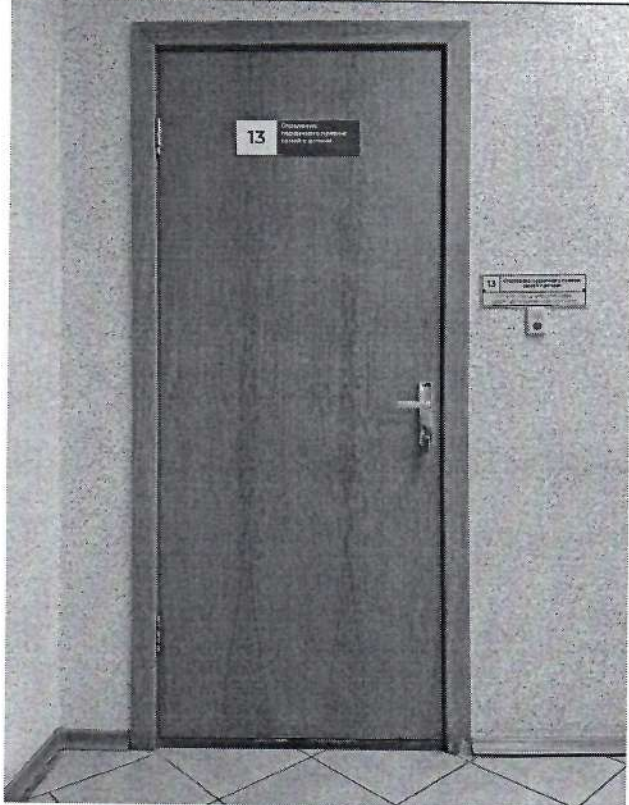
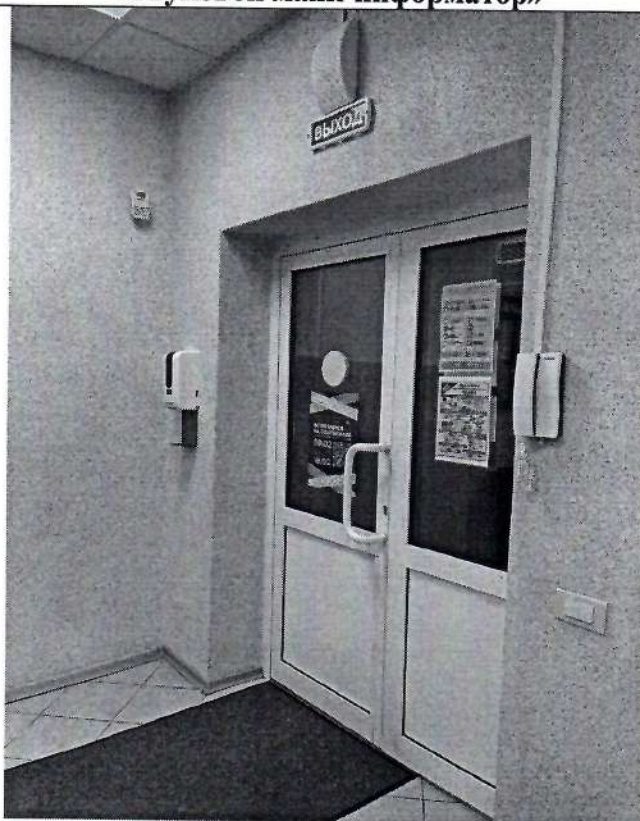


Фото №21  
«Звуковой маяк-информатор»



### 6.3. Тактильные средства

Фото №22

«Табличка с шрифтом «Брайля»»

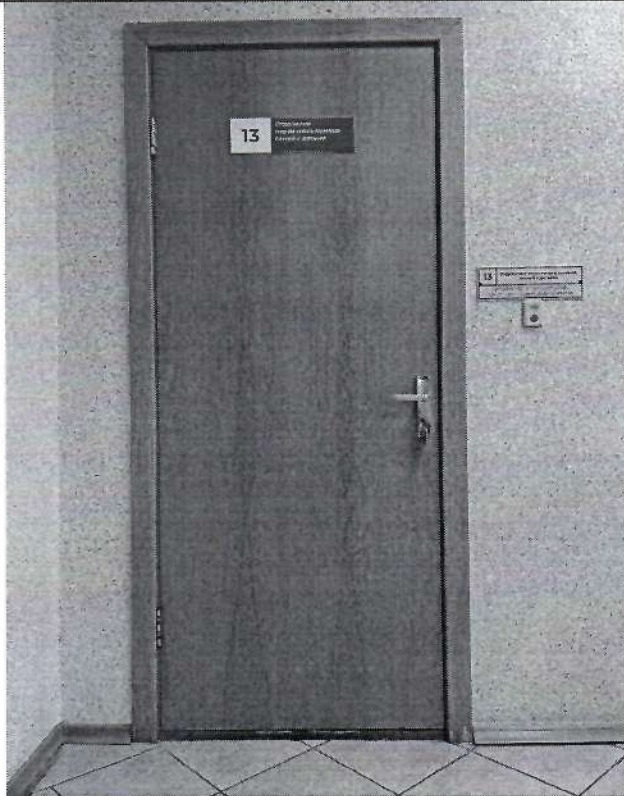


Фото №23

«Табличка с шрифтом «Брайля»»

